

WERTBAU Aluminium-Fenster



**WERTBAU**<sup>®</sup>  
Mehr Licht zum Leben



# WERTBAU – Vorteile, denen Sie vertrauen können!

## 1 Geprüfte Qualität

Unsere Produkte zeichnen sich durch Langlebigkeit, Funktionalität und Stabilität aus. Dies wird von unabhängigen Instituten geprüft und durch regelmäßige Fremdkontrollen nach DIN EN ISO 9001:2008 zertifiziert.



## 2 Raumspezifische Lösungen

WERTBAU bietet mit dem Wunschfenster-System maßgeschneiderte Fensterlösungen. Das System ermöglicht Ihnen unter 5 Materialkombinationen zu wählen und alle Ihre Fenster oder Ihre Haustür nach Ihren persönlichen Wünschen zu gestalten und auszustatten.

## 3 WERTBAU fertigt ausschließlich in Deutschland

WERTBAU fertigt mit rund 315 Mitarbeitern auf modernsten Maschinen und 32.000 m<sup>2</sup> Produktionsfläche ausschließlich in Langenwetzendorf in Thüringen. Damit erwerben Sie ein langlebiges Qualitätsprodukt „Made in Germany“.

## 4 Zukunftsfenster mit Innovation und Vernunft

Der WERTBAU-Zukunfts-Pakt für nachhaltigen Fensterbau verbindet innovative Techniken und Vernunft auf dreierlei Weise:

- \* Bereits in der Entwicklung stehen die Ziele Energieeffizienz und Klimafreundlichkeit an erster Stelle.
- \* Die WERTBAU-Produktion ist energie- und emissionsminimiert und achtet auf Umweltverträglichkeit bei allen Komponenten und Arbeitsschritten.
- \* WERTBAU legt größten Wert auf umweltverträgliche Entsorgung und Recycling.

## 5 Fenster, Haustüren, Licht- und Luftmanagement – alles aus einer Hand

Wir bieten Fenster und Haustüren aus Holz, HolzAlu, Kunststoff und Aluminium sowie Rollläden, Raffstores und Insekenschutz, um unwirtschaftliche Schnittstellen zu vermeiden.

WERTBAU  
Aluminium-Fenster

A

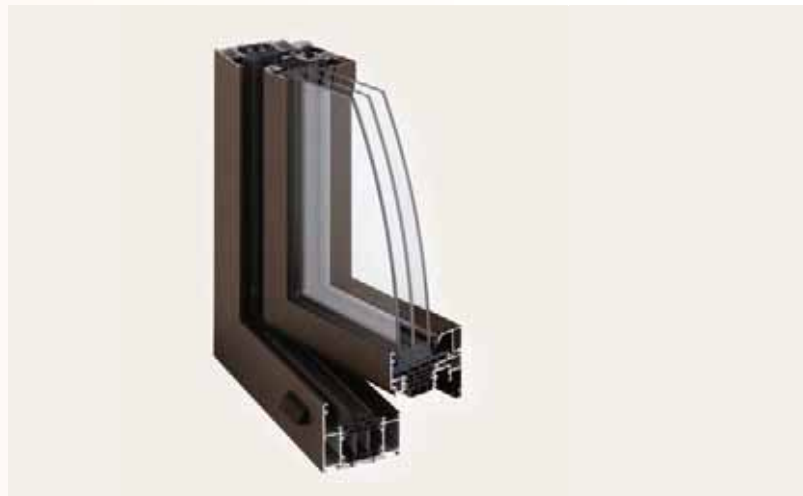


**WERTBAU**<sup>®</sup>  
Mehr Licht zum Leben



*Drei Ausstattungsvarianten,  
die keine Wünsche offen  
lassen*

Komfort / Premium / Exklusiv



Die neueste Generation der WERTBAU-Aluminium-Fenster bietet in den Ausstattungsvarianten ›Komfort‹, ›Premium‹ und ›Exklusiv‹ Wärmedämmung, gesundes Licht und immer das richtige Maß an Individualität.

## Komfort A750

- Sehr gute Wärmedämmung durch hochwärmege­dämmtes Mehrkammersystem
- Wetterseitig flächenbündig
- Filigrane, elegante Optik durch schmale Profilansichtsbreiten
- Lichtoptimierte 2-fach Wärmeschutzverglasung mit  $U_g=1,1 \text{ W/m}^2\text{K}$

$U_g$	$U_w$		A +
1,1	1,3	A +	
0,6	0,91	A ++	

## Premium A750

- Passivhaustauglich durch hochwärme­gedämmtes Mehrkammersystem mit ETC Intelligence Verbundzone
- Flächenbündige Außenoptik
- Filigrane, elegante Optik durch schmale Profilansichtsbreiten
- Lichtoptimierte 3-fach Wärmeschutzverglasung mit  $U_g=0,6 \text{ W/m}^2\text{K}$

$U_g$	$U_w$		A +++
0,7	0,93	A ++	
0,6	0,86	A ++	

## Exklusiv A750-Integral

- Passivhaustauglich durch hochwärme­gedämmtes Mehrkammersystem mit ETC Intelligence Verbundzone
- Beschlag mit verdeckt liegender Bandseite
- Erhöhter Lichteinfall durch verdeckten (integrierten) Flügel – Panoramablick
- Lichtoptimierte 3-fach Wärmeschutzverglasung mit  $U_g=0,5 \text{ W/m}^2\text{K}$

$U_g$	$U_w$		A +++
0,6	0,85	A ++	
0,5	0,78	A +++	

# WERTBAU-Aluminium-Fenster mit Vorteilen, die wirklich überzeugen!



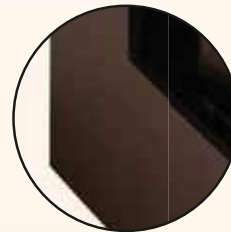
## Hoch wärmegeädmmtes Mehrkammersystem

Symmetrischer Aufbau, qualitätsgesichert im Werksverbund hergestellt.



## Wärmedämm-Verglasung mit »warmer Kante«

Modernes Zwei- oder Dreischeiben-Isolierglas mit »warmer Kante« als thermisch verbesserter Randverbund, sorgt für hervorragende Wärmedämmung.



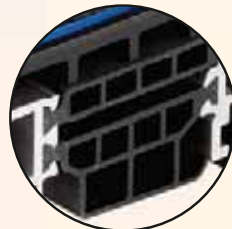
## Maximale Stabilität

Patentierter Eck- und Stoßverbindertechnik für hohe Bauteilfestigkeit.



## Sicherheitskonzept Beschlag

Geprüfte Sicherheit bis Widerstandsklasse RC3 möglich. Verdeckter Einhandbeschlag wahlweise mit aufliegender oder verdeckter Bandseite.



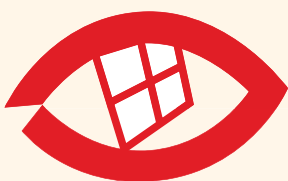
## Ökologisch verantwortungsvoll

Wärmedämmstege zu 100% aus Recycling-Polyamid.



## Optisch attraktiv

WERTBAU-Aluminium-Fenster bestehen durch ihre schlanke, filigrane Konstruktion mit schmalen Überschlügen.



Augen auf beim Fensterkauf!

# WERTBAU-Aluminium-Fenster

## Komfort A750



Abbildung zeigt:  
Komfort A750,  
Serie 70 fb,  
RAL 2008 hellrotorange

### Produkt- und Ausstattungsmerkmale

#### Komfort A750

#### Komfort A750

$U_f$ -Wert	$U_g$ -Wert	$U_w$ -Wert	g-Wert	$U_{w,eq}$ S=1,5
1,4	1,1	1,3	63%	0,36
1,4	0,7	0,98	62%	0,05
1,4	0,6	0,91 *	54%	0,10

\* KfW förderfähig



Hochwärmegeädämtes  
Mehrkammersystem



Glas- / Füllungsstärken bis 69 mm



Flächenbündige Außenoptik



Hohe Flügelgewichte bis 200 kg

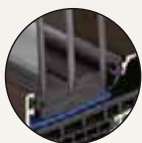
# WERTBAU-Aluminium-Fenster Premium A750



Abbildung zeigt:  
Premium A750,  
Serie 70 fb,  
Finea 15

## Produkt- und Ausstattungsmerkmale

### Premium A750



Thermisch hochisolierendes Mehrkammersystem mit ETC Intelligence Verbundzone

Passivhaustaugliche  $U_w$ -Werte bei nur 75 mm Bautiefe ohne konventionelle Dämmeinschübe



Flächenbündige Außenoptik



Glas- / Füllungsstärken bis 65 mm



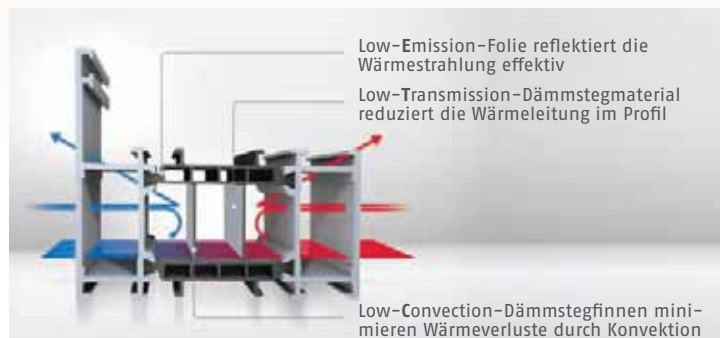
Hohe Flügelgewichte bis 200 kg

### Premium A750

$U_r$ -Wert	$U_g$ -Wert	$U_w$ -Wert	g-Wert	$U_{w,eq}$ S=1,5
1,2	0,7	0,93 *	62%	0,00
1,2	0,6	0,86 *	54%	0,05
1,2	0,5	0,78 *	53%	-0,02

\* KfW förderfähig

### ETC Intelligence® – eine einzigartige Innovation



Low-Emission-Folie reflektiert die Wärmestrahlung effektiv

Low-Transmission-Dämmstegmaterial reduziert die Wärmeleitung im Profil

Low-Convection-Dämmstegfinnen minimieren Wärmeverluste durch Konvektion

$U_r$ -Wert ( $W/m^2K$ ):  
Dämmwert des Rahmens

g-Wert: Gesamtenergiedurchlassgrad des Glases  
(Gewonnene Sonnenenergie durch die Glasscheibe in %)

$U_g$ -Wert ( $W/m^2K$ ):  
Dämmwert der Verglasung



# WERTBAU-Aluminium-Fenster

## Exklusiv A750-Integral



Abbildung zeigt:  
Exklusiv A750-Integral,  
Serie 55,  
RAL 9006 Weißaluminium



### Produkt- und Ausstattungsmerkmale

#### Exklusiv A750-Integral



Thermisch hochisolierendes Mehrkammersystem mit ETC Intelligence Verbundzone

Passivhaustaugliche  $U_w$ -Werte bei nur 75 mm Bautiefe



Verdeckter (integrierter) Flügel sorgt für erhöhten Lichteinfall

Panoramablick – fugenfreie Rahmenansicht von außen



Glas- / Füllungsstärken bis 50 mm



Beschläge mit verdeckt liegender Bandseite, Flügelgewichte bis 160 kg

#### Exklusiv A750-Integral

$U_f$ -Wert	$U_g$ -Wert	$U_w$ -Wert	g-Wert	$U_{w,eq}$ S=1,5
1,2	0,7	0,92 *	62%	-0,01
1,2	0,6	0,85 *	54%	0,04
1,2	0,5	0,78 *	53%	-0,02

\* KfW förderfähig

#### ETC Intelligence® – eine einzigartige Innovation



$U_w$ -Wert (DIN EN ISO 10077-1:2006):  
Dämmwert des gesamten Fensters

$U_{w,eq}$  (S=1,5 in  $W/m^2K$ ): Bilanzwert aus  $U$ -Wert und g-Wert, der die solaren Wärmegewinne berücksichtigt und damit die energetische Gesamtqualität des Fensters ausdrückt





Die komplette Farbauswahl steht in allen drei Systemen zur Wahl!

## Finea – die besondere Aluminiumoberfläche

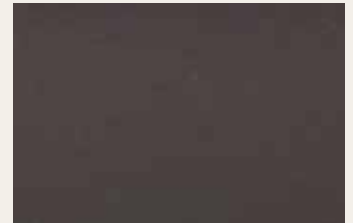
Durch eine besonders hohe Konzentration an Farbpigmenten bei gleichzeitig feiner Körnung des Rohmaterials entsteht eine ebenmäßige, feine Oberflächenstruktur. Die Farbe wirkt dicht und satt in ihrer Textur. Sie schimmert nuanciert und facettenreich. Eingelagerte Metallglimmerpartikel lassen die Ausstrahlung ausgesprochen edel erscheinen.

Die Finea-Farben zeichnen sich durch eine extrem lange Lebensdauer und hohe Pflegeleichtigkeit aus: Solide, ausgesprochen unempfindlich gegen Kratzer und nahezu unverwüsthlich.

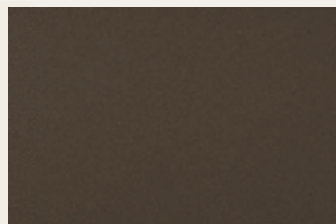
### FINEA-Farben



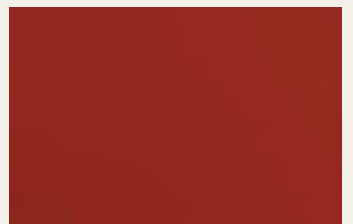
FINEA 03



FINEA 04



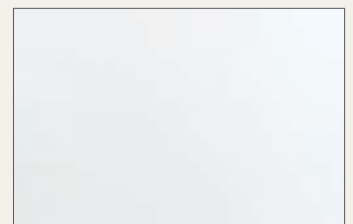
FINEA 16



FINEA 17



FINEA 20



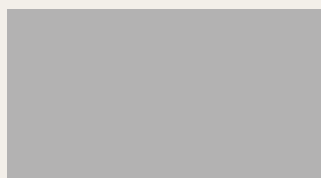
FINEA 100



### Ihre Wunschfarbe nach RAL

Für die Aluschalen Ihres Aluminium-Fensters steht eine Reihe an Standard-Farben zur Verfügung.

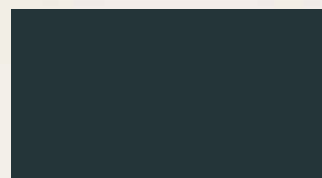
Auf Anfrage ist es möglich, gegen Aufpreis jede RAL-Farbe zu produzieren.



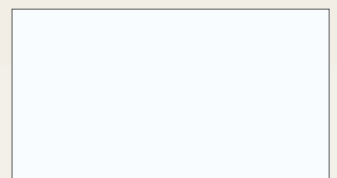
RAL 9006  
Weißaluminium seidengläzend



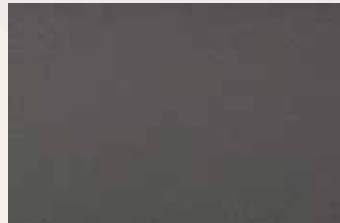
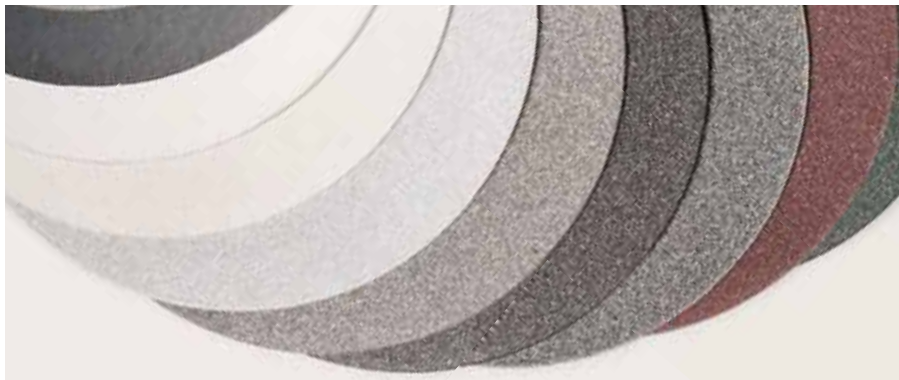
RAL 9007  
Graualuminium seidengläzend



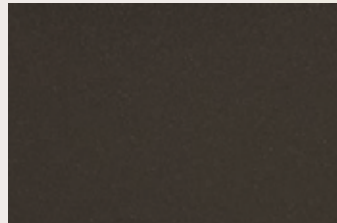
RAL 7016  
Anthrazitgrau seidengläzend



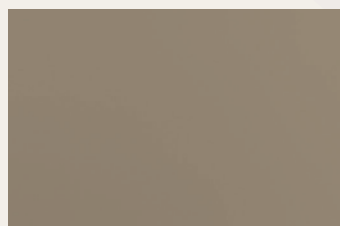
RAL 9016  
Verkehrsweiß seidengläzend



FINEA 13



FINEA 15



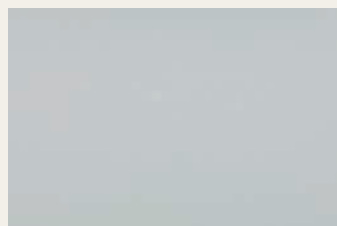
FINEA 18



FINEA 07



FINEA 105



FINEA 200



WA-001 Natursilber

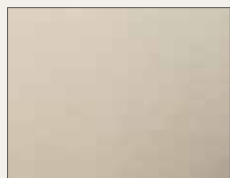
## Der Trick mit dem Klick „Secustik“-Fenstergriffe

Ihre neuen WERTBAU-Fenster erhalten auf Wunsch „Secustik“-Fenstergriffe.

Sicherungsbolzen im Griffsockel verhindern wirkungsvoll das Öffnen des Beschlages von außen. Das dezente Klicken beim Betätigen macht diese Sicherheit spürbar.

Je nach Designwunsch sind Griffformen z.B. zum Anpassen an die Innentürdrücker möglich.

## Ihre Wunschfarbe nach ELOXAL



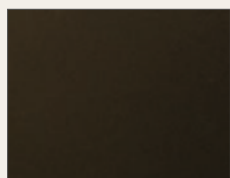
E6/C31  
Leichtbronze



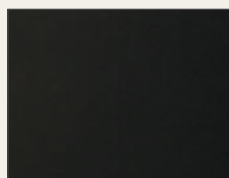
E6/C32  
Hellbronze



E6/C33  
Mittelbronze



E6/C34  
Dunkelbronze



E6/C35  
Schwarz



E6/Co  
Silber



WA-101  
Natursilber



WA-301  
Natursilber



HE-138 FG RO SEC  
Edelstahl



HE-0400 FG RO SEC  
Edelstahl

Farbdarstellungen können drucktechnisch bedingt variieren.

# WERTBAU Fenster: Sicherheitspakete nach Maß und Bedürfnis

## Qualität und Sicherheit mit System

Die serienmäßigen Systembeschläge sind optimal auf die Profile abgestimmt. Durch eine spezielle Beschichtung wird ein optimaler Korrosionsschutz für eine dauerhafte Funktionsfähigkeit und Langlebigkeit, auch unter extremen Bedingungen garantiert.

Im Kinderzimmer vermeidet die »Tilt-First« Technologie Unfälle: Sicherheit für Kinder intelligent umgesetzt.



## WERTBAU-Sicherheitskonzept Beschlag | Aluminium-Fenster

+ Umlaufender Systemverschluß

(Serienmäßig) W-Safe

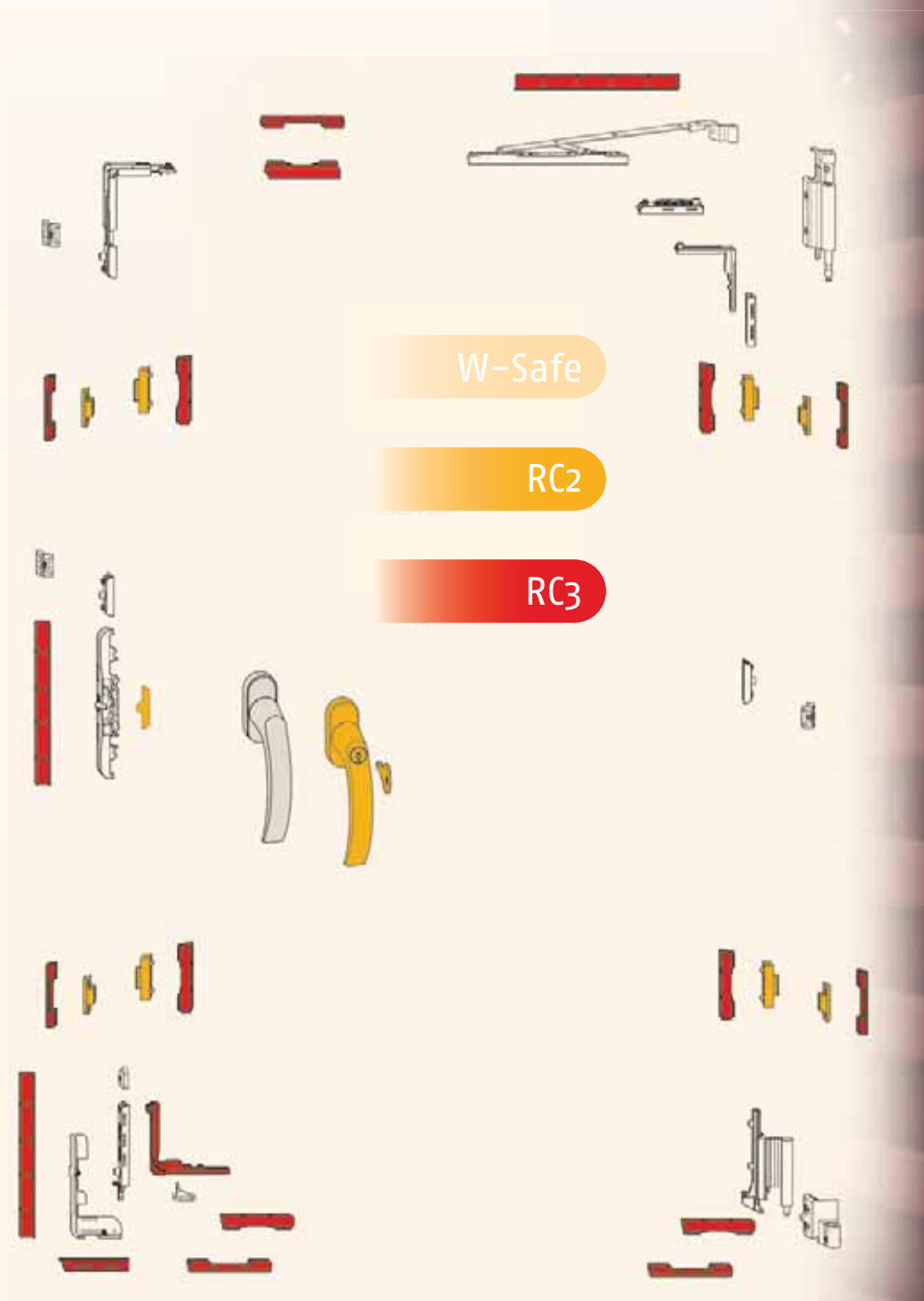
+ DIN-geprüfte RC2 Beschlagkonfiguration mit absperbarem Fenstergriff 100 Nm  
+ Anbohrschutz  
+ Mit Kennzeichnungsschild

RC2

+ DIN-geprüfte RC3 Beschlagkonfiguration mit absperbarem Fenstergriff 100 Nm  
+ Falzschutz  
+ Mit Kennzeichnungsschild

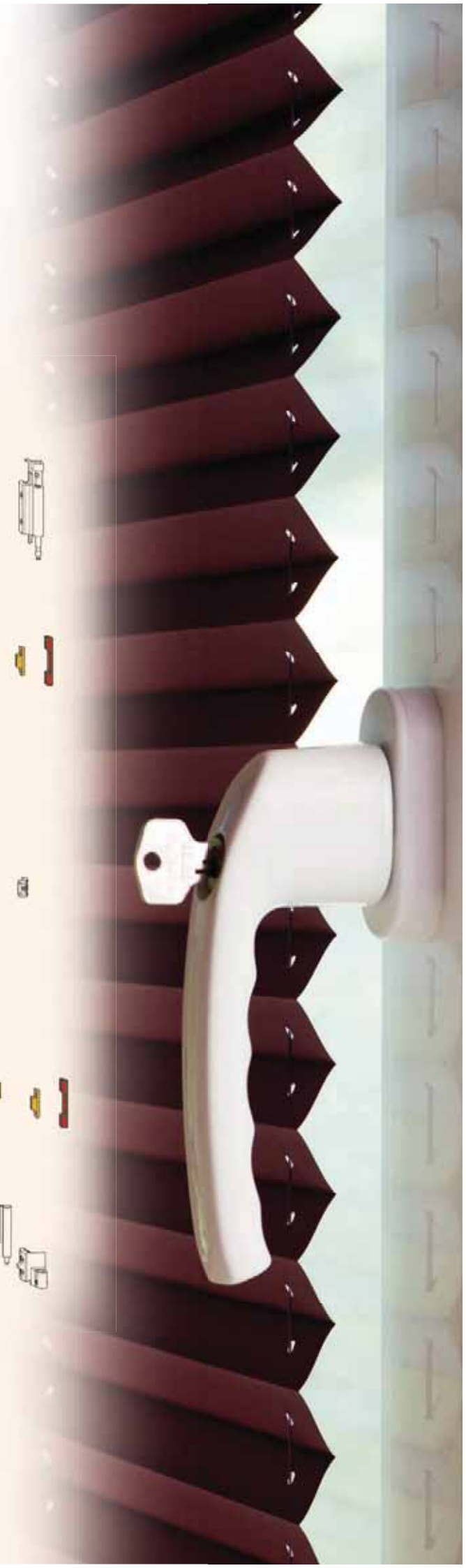
RC3

## Sicherheitskonzept Beschlag



Flügelbreite 650 - 890 mm

Flügelhöhe 1300 - 1600 mm



# Noch nie war der Weg ins Grüne so flexibel und schön...

## WERTBAU-Hebe-Schiebe-Anlagen

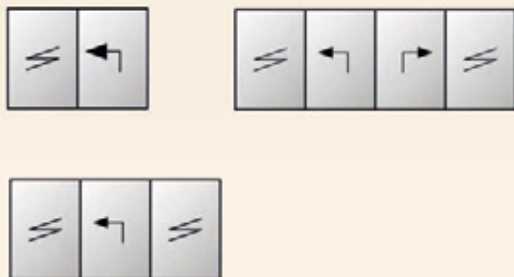


Die neuen WERTBAU-Hebe-Schiebe-Anlagen kombinieren exzellente Wärmedämmwerte mit höchster Funktionalität und Ästhetik. Große mögliche Flügelabmessungen und dauerhafte Komfortbedienung sind Ihre Garantien für maximale Kundenzufriedenheit.

### Besonderheiten / Ausführung

- Barrierefreie Schwelle möglich
- Komfortbedienung durch optimierte Laufwagentechnik
- Wahlweise mit Festfeld in Design-Ausführung

### Anwendungsbeispiele \*



## WERTBAU-Falt-Schiebe-Anlagen

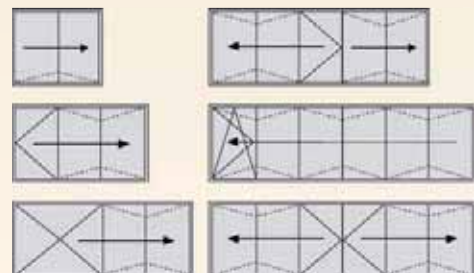


Die ideale Lösung für besondere Raumsituationen, bei denen nur ein begrenzter Platz für die geöffneten Elemente zur Verfügung steht. Aufgrund ihrer sehr guten technischen Eigenschaften können WERTBAU-Falt-Schiebe-Anlagen auch als direkter Raumabschluss zum Einsatz kommen, beispielsweise in Restaurants, Wintergärten, Konferenzbauten und Hotels.

### Besonderheiten / Ausführung

- Falt-Schiebeelemente mit zwei- bis siebenflügeliger Teilung nach rechts oder nach links öffnend
- Nach innen oder nach außen öffnend ausführbar
- Reduzierter Platzbedarf bei großen Öffnungsweiten
- Einfache und sichere Bedienung
- Ausführung mit flacher Schwelle für ebenen Durchgang möglich

### Anwendungsbeispiele \*



\* Die gezeigten Grafiken sind lediglich Ausführungsbeispiele. Für Ihre individuelle Raumsituation gibt es eine große Vielzahl weiterer Modelle und Lösungen.



## Intelligente Steuerungstechnik und ein komplettes Zubehörprogramm



WERTBAU bietet Ihnen ein komplettes Programm für Raffstores und Rollläden. Sowohl bei Neubau als auch Renovierung lohnt sich der Einbau eines Rollladen um den Dämmwert Ihrer Außenhülle zu verbessern, aber auch um unerwünschte Blicke fernzuhalten, den Raum abzudunkeln und die Sicherheit zu erhöhen.

Mit Raffstores regeln Sie den Lichtbedarf in Ihrer Wohnung, bei möglichem Blick nach außen. Mit einer Automatikregelung oder per Fernbedienung können Sie Ihren Rollläden oder Raffstore individuell steuern.

Sehr praktisch für Wohnraum, Schlafzimmer, Küche und Bad ist ein wirksamer Insektenschutz, der wie ein Rollo funktioniert und luftdurchlässig ist. WERTBAU-Insektenschutz-Lösungen sind auch als mobile Rahmen oder Drehtüren (z.B. für Balkontüren) möglich.



*WERTBAU hat das komplette Programm zum Schutz vor Sonne, Blicken, Kälte und Insekten, abgestimmt auf Fenster und Bauanschluss.*

FENSTER HAUSTÜREN FASSADENELEMENTE  
DENKMALPFLEGE SONNEN- & INSEKTENSCHUTZ

